

2024 松江水郷祭 湖上花火大会 湖北エリア有料観覧

【E】湖北中高生席



料金 1,000 円/1 席
定員 1 名

松江市内の中学生、高校生専用の席です。学生以外の方は入場できません。ローチケ・Loppi 以外の方法で販売します。

【C】湖北椅子席 東



料金 3,500 円/1 席 申込制限 10 席まで
定員 1 名

湖岸に面した堤防の上側を利用したパイプ椅子席です。東(しんじ湖温泉側)。

至 松江市政府所 →

【C】湖北椅子席 東

【E】湖北中高生席

← 至 出雲市

入口①

入口②

入口③

入口④

【A】湖北マス席

【B】湖北椅子席 西

尖道湖

【D】湖北車椅子席

【D】湖北車椅子席



料金 2,500 円/1 席 申込制限 2 席まで
定員 1 名(介助者が 1 名まで同席できます)

スロープから入場可能。湖岸に面した堤防の上側です。介助者用のシートが必要な場合は各自でお持ちください。

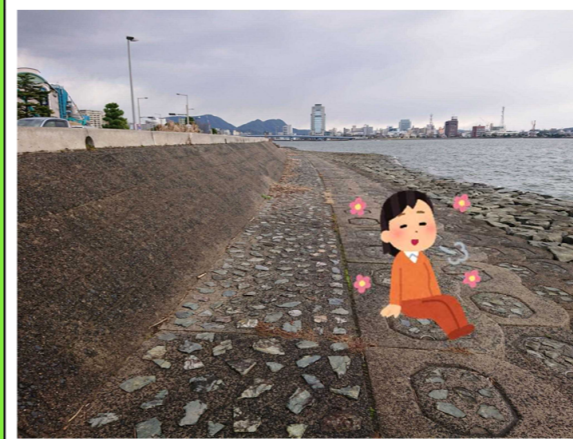
【B】湖北椅子席 西



料金 4,000 円/1 席 申込制限 10 席まで
定員 1 名

湖岸に面した堤防の上側を利用したパイプ椅子席です。西(セブンイレブン松江千鳥町店)側。

【A】湖北マス席



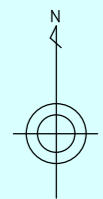
料金 10,000 円/1 マス 申込制限 1 マスまで
定員 4 名

湖岸に面した堤防の下側の席です。ご家族やグループでの利用におすすめ。シートが必要な場合は各自でお持ちください。

湖北エリアからの花火



松江
水郷祭



0 50 100